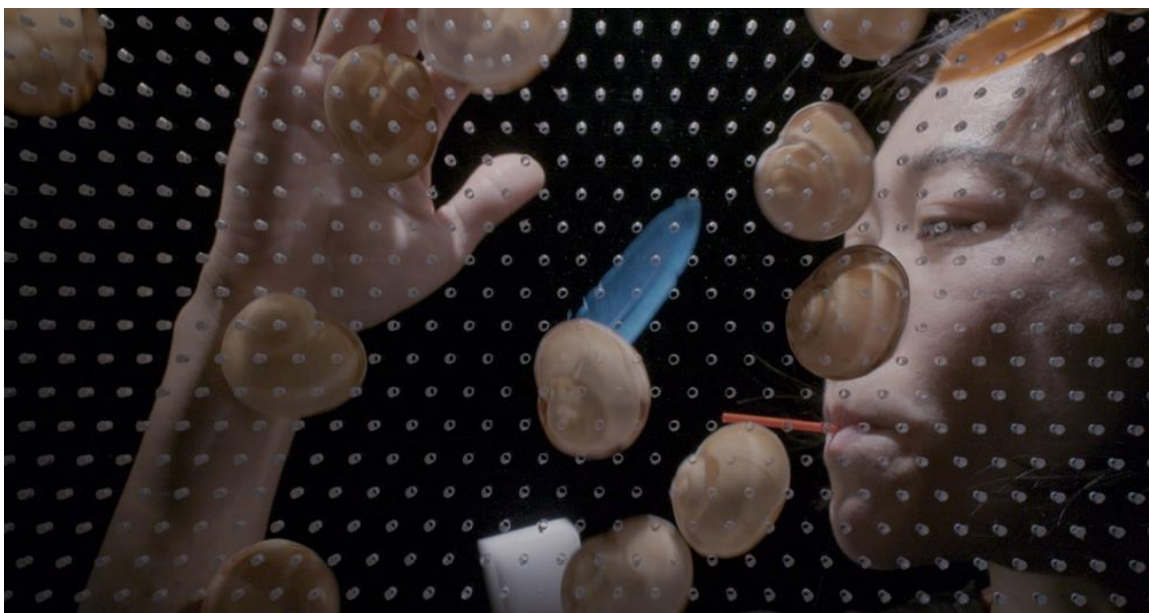


## 笹本晃 ラボラトリー

2025年8月23日(土)～11月24日(月・祝) 開催決定

東京都現代美術館では、2025年8月23日から「笹本晃 ラボラトリー」展を開催いたします。自ら設計・構成した彫刻や装置をインスタレーション空間に配置し、それらをスコアのように用いて即興的なパフォーマンスを展開する作品で知られる笹本晃（1980-）にとって初めてミッドキャリアを回顧する個展です。私小説的な語りをユーモラスに絡めながら深遠な問いを投げかける初期の代表作から、キネティックな要素が強まる最新作まで、約20年にわたり造形とパフォーマンスの関係を探究し、独自の実践を重ねてきた異才とその作品を、動的に検証します。



笹本晃《Point Reflection (ビデオ)》2023よりスチル ©Aki Sasamoto. Courtesy of Take Ninagawa, Tokyo

### 笹本 晃（ささもと・あき）

ニューヨークを拠点に、パフォーマンス、ダンス、インスタレーション、映像など、自身のアイデアを伝えるのに必要なメディアを横断的に用いた作品を手掛けるアーティスト。美術とパフォーマンス・アーツの領域を往還しながら、音楽家、振付家、科学者、研究者らとのコラボレーションも行い、パフォーマー、彫刻家、演出家といった複数の役割をこなしている。

1980年神奈川県に生まれ、10代で単身渡英。その後アメリカに移り、ウェズリアン大学でダンスや美術を学ぶ。2007年にコロンビア大学大学院（ニューヨーク）より芸術学修士号取得。現在はイェール大学芸術大学院彫刻専攻で教鞭を取り、専攻長を務める。

主な個展に、スカulptチャー・センター（ニューヨーク、2016年）、クイーンズ美術館（ニューヨーク、2023-2024年）、パラサイト（香港、2024年）がある。横浜トリエンナーレ（2008年）、ホイットニー・ビエンナーレ（2010年）、第9回光州ビエンナーレ（2012年）、第11回上海ビエンナーレ（2016-2017年）、第3回コチ=ムジリス・ビエンナーレ（2016年）、国際芸術祭あいち（2022年）、第59回ヴェネチア・ビエンナーレ国際美術展（2022年）など多数の国際展に出品。2023年、アレクサンダー・カルダーの才能を反映する革新的な彫刻作家に贈られるカルダー賞を受賞。

お問い合わせ：東京都現代美術館 事業企画課 企画係 広報班 工藤・稲葉・内堀・野川

TEL：03-5245-1134（直通）/ FAX：03-5245-1141

E-MAIL：mot-pr@mot-art.jp URL：https://www.mot-art-museum.jp

※開催内容は、都合により変更になる場合がございます。予めご了承ください。

## 展覧会概要

展覧会名 笹本晃 ラボラトリー  
会 期 2025年8月23日(土)～11月24日(月・祝)  
開館時間 10:00 - 18:00 (展示室入場は閉館の30分前まで)  
会 場 東京都現代美術館 企画展示室 3F  
主 催 公益財団法人東京都歴史文化財団 東京都現代美術館  
問 合 せ 050-5541-8600 (ハローダイヤル)  
企 画 事業企画課 事業係 岡村恵子

※観覧料、休館日など詳細は、決定次第ウェブサイト等で公開します。

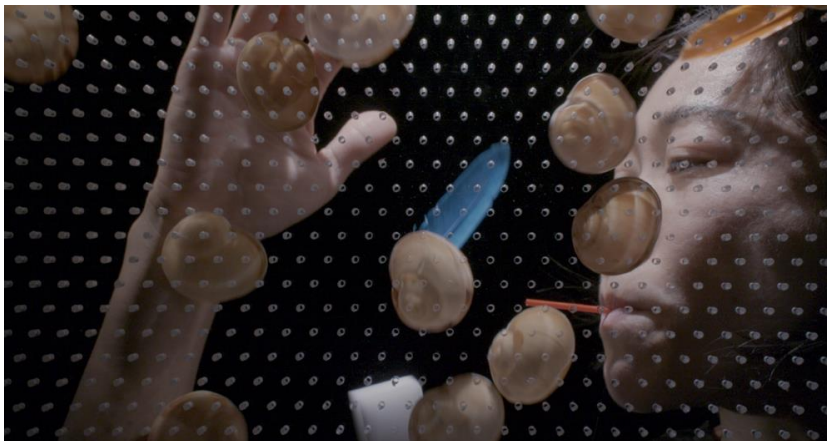
## 広報用図版

広報用図版として1点をご用意しております。画像の利用は、展覧会の広報・紹介を目的とする新聞・雑誌その他のメディア（デジタルメディアを含む）の記事内のご使用に限ります。お貸出しをご希望の方は、下記の貸出条件をご確認の上、必要事項とあわせて図版番号をメール（[mot-pr@mot-art.jp](mailto:mot-pr@mot-art.jp)）にてご連絡ください。

**必要事項** 貴社名／ご担当者名／貴媒体名（ジャンル）／発売・放送予定日

## 貸出条件

- 画像には作品情報（作家名・作品名・制作年・所蔵・コピーライト）を併記してください。
- 画像のトリミング、文字載せ、色彩変更、編集その他の改変はご遠慮ください。
- 記事の掲載前に校正原稿をお送りください。また、記事の掲載後には掲載誌（紙）、ウェブサイトの URL、DVD、CD 等をお送りください。
- 記事の転載その他のお貸出しした画像データの二次使用はお断りしております。使用後はかならずデータを削除してください。



01 笹本晃《Point Reflection（ビデオ）》2023よりスチル  
© Aki Sasamoto. Courtesy of Take Ninagawa, Tokyo

お問い合わせ：東京都現代美術館 事業企画課 企画係 広報班 工藤・稲葉・内堀・野川  
TEL：03-5245-1134（直通）/ FAX：03-5245-1141  
E-MAIL：mot-pr@mot-art.jp URL：https://www.mot-art-museum.jp

※開催内容は、都合により変更になる場合がございます。予めご了承ください。